

COMITÉ 2018

COOPÉRATIVE DE LA BROUETTE

PRÉSIDENCE | 1 PERSONNE

Coordination du comité

SECRETARIAT | 1 PERSONNE

Démarches officielles
Coordination administrative

TRÉSORERIE & STRATÉGIE FINANCIÈRE | 2 PERSONNES

Finances
Financement
Stratégie financière

GESTION DE LA COOPÉRATIVE | 3 PERSONNES

Evénements
Relation publique
Communication pour tous les projets
Ressources humaines

GESTION DE L'ÉPICERIE | 2 PERSONNES

Salariés
Responsables coopérateur
Aménagements de l'épicerie
Véhicule

Le poste de **vice-président(e)** est à attribuer à un des membres du comité ; il/elle remplace le/la président(e) en cas d'absence

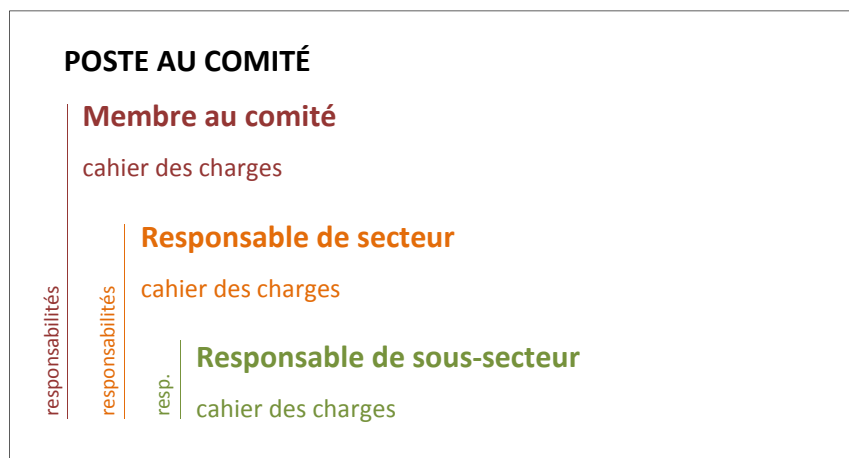
SELON DÉCISION DE L'ASSEMBLÉE GÉNÉRALE :

GESTION PROJET GRENIER | 1 PERSONNE

ORGANIGRAMME 2018

COOPÉRATIVE DE LA BROUETTE

LÉGENDE :



Remarque : une personne peut prendre plusieurs postes à responsabilité ; par exemple, un membre du comité peut également prendre un poste de responsable, ou un responsable de secteur peut également être le responsable d'un sous-secteur.

PRÉSIDENCE

Président(e) | 1 personne

- Coordination du comité
- Création de l'ordre du jour des séances du comité
- Animation des séances de comité
- Supervision de l'organisation de l'AG
- Animation de l'AG
- Création d'une équipe juridique en cas de besoin

SECRÉTARIAT

Secrétaire général(e) | 1 personne

- Coordination équipe secrétariat
- Planification des séances du comité
- Rédaction du PV des séances de comité
- Demande d'autorisations officielles
- Demande de modifications au registre du commerce

Responsable informatique | 1 personne

- Organisation du Google Drive
- Gérer les accès

Responsable mails | 1 personne

- Générer des adresses mail
- Gérer les quotas
- Gérer info@labrouette.ch

TRÉSORERIE & STRATÉGIE FINANCIÈRE

Trésorier(e) & Stratégie financière | 2 personnes

Coordination de l'équipe Trésorerie

Responsable des finances | 1 personne

Coordination de l'équipe Finances
Administration
Gestion des impôts
Gestion de la TVA
Production de documents financiers

Responsable gestion du CCP | 1 personne Equipe | 1 personne

Paielements :

- Salaires
- Producteurs
- Assurances
- Remboursements

Gestion des factures :

- Suivi des factures
- Classement des factures

Responsable comptabilité | 1 personne

Ecritures CCP et autres
Programme caisse épicerie
Vérification des comptes

Responsable du financement | 1 personne Equipe | 1 personne

Recherche de fonds / subventions
Rencontrer les délégués de projet
Trouver des projets à financer
Création des dossiers
Suivi des dossiers
Inscription à des prix
Recherche de possibilités de rachat de dette
Inscription à des prix
Recherche de potentiels racheteurs de la dette

Responsable de la stratégie financière | 1 personne

Etat des lieux
Propositions de solutions
Mise en place des solutions

GESTION DE LA COOPÉRATIVE

Responsables de la gestion de la Coopérative | 3 personnes

Coordination de l'équipe Coopérative

Responsable Valeurs et éthique | 1 personne

Equipe | 4 personnes

Récolte et lecture de publications sur les sujets concernant la coopérative (bio, vrac, local, etc)

Synthèse des publications pertinentes et recherche d'une ligne de valeurs adaptée à la coopérative

Proposition au comité et à l'assemblée générale de changements ou de clarifications des valeurs de la coopérative

Responsable Événements | 1 personne

Equipe | 4 personnes

Pour les coopérateurs

Pour promouvoir la coopérative

Responsable des relations publiques | 1 personne

Equipe | 2 personnes

Représentation dans des festivals et conférences

Rencontres

Coacher des personnes qui veulent ouvrir une "brouette"

Journalistes

Relation avec les étudiants (Bachelors et autres travaux d'étude)

Partenaires privés

Partenaires publics

Responsable de la communication (tous les projets) | 1 personne

Equipe | 6 personnes

Site Internet

Réseaux sociaux

Newsletter

Visuels

Merchandising Brouette

Promotion de la coopérative

Création de contenus au sujet des produits/producteurs

Responsables RH Coopérateurs | 2 personnes

Formulaire de rentrée

Gestion du registre des coopérateurs

Gestion des cotisations et parts sociales

Placement des coopérateurs dans une équipe

Collecte des envies

Passation aux équipes

Responsable RH Salariés | 1 personne

Equipe | 1 personne

Contrats et certificats de salaire (mensuels et annuels)

Assurances sociales

Vacances

Civilistes

GESTION DU PROJET ÉPICERIE

Délégués du projet Épicerie | 2 personnes

Coordination de l'équipe Épicerie

Salarié 1 | Margaux Mauran

Recherche de produits
Relations producteurs
Développement distribution des produits en vrac
Produits sur inscription
Gestion commandes@labrouette.ch et produits@labrouette.ch
Boite à suggestions
Données relatives aux produits et aux producteurs
Hygiène et conservation des produits
Gestion des livraisons
Gestion du registre des clés de l'épicerie

Equipe livraison | illimité

Charger et décharger le contenu de la camionnette
Faire la tournée des producteurs avec la camionnette

Salarié 2 | Magali Russbach

Formations
Documents pour les bénévoles
Gestion des bénévoles
Gestion des plannings
Evénements pour les bénévoles
Ateliers
Hygiène et conservation des produits

Equipe aide à l'épicerie | illimité

Remise de produits en rayons
Informations aux clients
Encaissement des clients
Nettoyages et rangements

Equipe ouverture et fermeture de l'épicerie | 15 personnes

Gestion des ouvertures et fermetures en l'absence des salariés

Aménagements | 1 personne

Equipe | 4 personnes

Réparations, modifications, améliorations des aménagements
Gestion et entretien du petit matériel
Gestion et entretien des chambres froides et de la climatisation
Gestion des garanties des investissements matériels
Achats
Évacuation à la déchetterie
Signalétique dans l'épicerie
Informatique et caisse

Responsable véhicule(s) | 1 personne

Changement des pneus
Gestion des accidents
Projet Réfrigération
Entretien

GESTION AUTRE PORJET (GRENIER et/ou AUTRE)

Délégué autre projet | 1 personne

Coordination de l'équipe autre projet

Salarié 1 | 1 personne

Cahier des charges Salarié 1